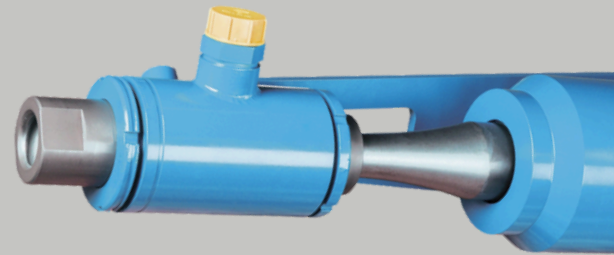
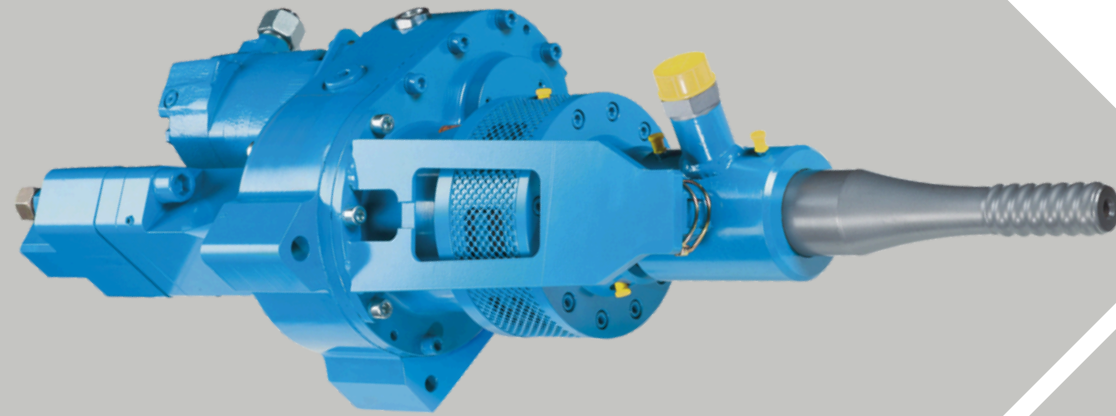


terra
infrastructure

safety: efficient and sustainable



BOHRHAMMER
HB10

BOHRHAMMER

HB10

HB10 ist ein kleiner Hydraulikbohrhammer, der speziell für folgende Zwecke entwickelt wurde:

- Mikropfahlbohrungen bis zu einem Bohrerrohrdurchmesser von 2,5 Zoll (63,5 mm)
- Selbstbohranker bis zu einem Gewindestangendurchmesser von 1,5 Zoll (40 mm)

HB10 verfügt über eine serienmäßig eingebaute Gummi-Dämpfungseinrichtung, um Blindschläge zu vermeiden und das Schlagen während des Zurückziehens zu ermöglichen

HB10 bietet eine elektrische Umschaltung zwischen dem Schlagwerk und der Geschwindigkeit des Drehwerks.

Alternativ gibt es auch die Möglichkeit der hydraulischen Umschaltung.

HB10 bietet zwei verschiedene Motoren, die jeweils unterschiedliche Drehzahlen und Drehmomente erreichen (Standard: 245 ccm, Alternative: 310 ccm)

HB10 hat ein Gesamtgewicht von 100 kg

Schlagwerk

Betriebsdruck	150 - 180 bar
Öldurchflussmenge	50 - 60 l/min
Schlagzahl	3,000 min ⁻¹
Einzelschlagenergie	160 Nm

Einsteckenden

Außengewinde	R32 links R38 links T38 links
Innengewinde	R32 links R38 links
	TITAN 30/11 links, 40/16 links

OPTIONEN

- Externer Spülkopf kann an verlängertes Einsteckende adaptiert werden
- Eingebauter Drehzahlsensor mit externem Gehäuse zur Geschwindigkeitsanzeige
- Zentralschmiersystem

Drehwerke

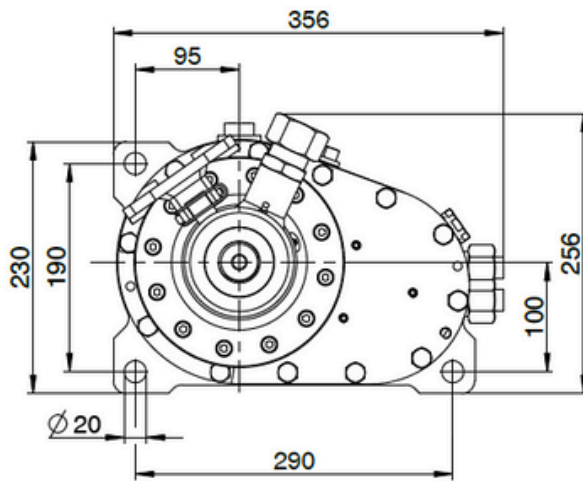
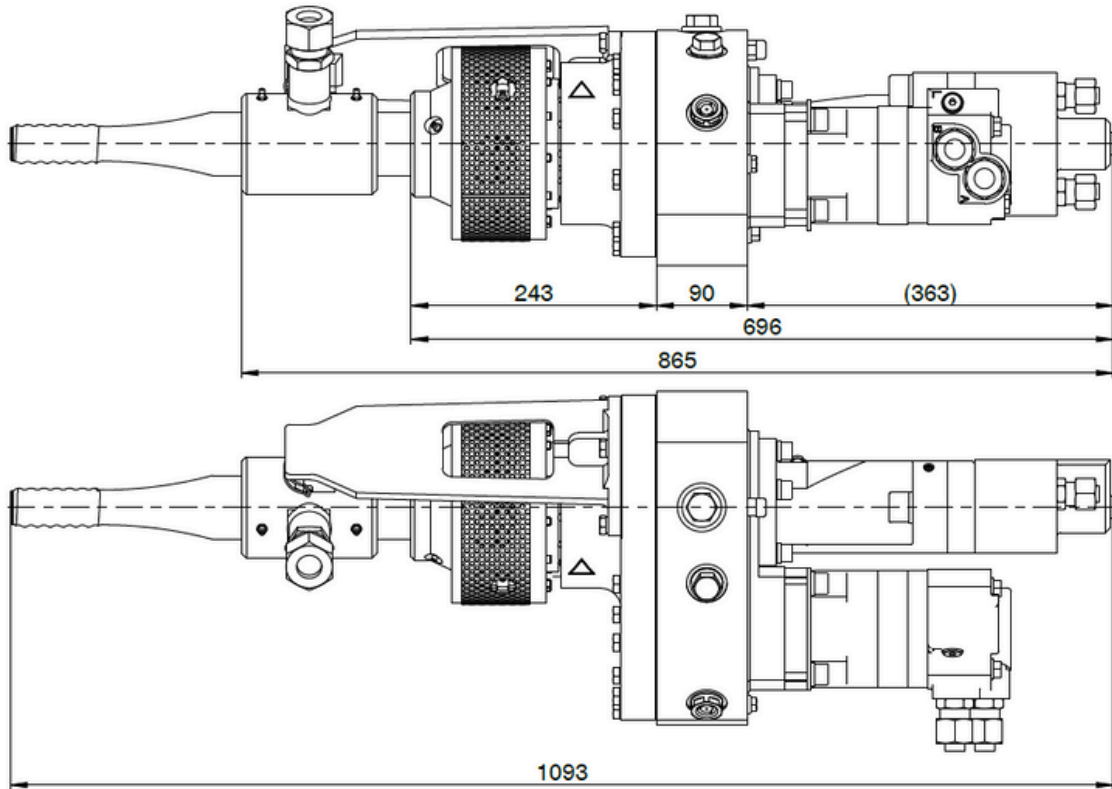
Motor-Version 1x 245 ccm

Betriebsdruck am Drehwerk		105 bar			140 bar			170 bar			200 bar		
Gang		1.			1.			1.			1.		
Öldurchfluss l/min	50	Drehmoment (Nm) Drehzahl (min ⁻¹)	511 144			684 141			857 135			1,015 128	
	75	Drehmoment (Nm) Drehzahl (min ⁻¹)	504 208			677 203			850 197				
	95	Drehmoment (Nm) Drehzahl (min ⁻¹)	482 261			662 256			842 248				

Motor-Version 1x 310 ccm

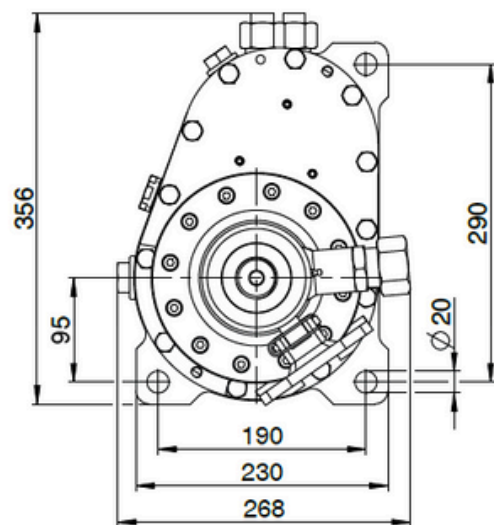
Betriebsdruck am Drehwerk		70 bar			105 bar			140 bar			170 bar		
Gang		1.			1.			1.			1.		
Öldurchfluss l/min	50	Drehmoment (Nm) Drehzahl (min ⁻¹)	425 117			648 116			878 114			1,094 110	
	75	Drehmoment (Nm) Drehzahl (min ⁻¹)	410 167			634 165			871 163				
	95	Drehmoment (Nm) Drehzahl (min ⁻¹)	410 209			619 208			857 203				

Abmessungen

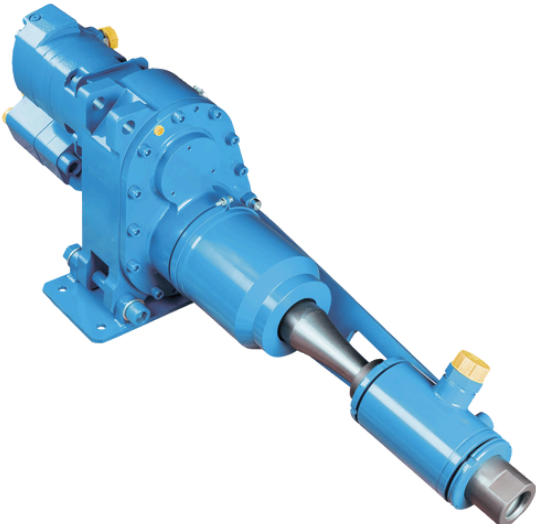
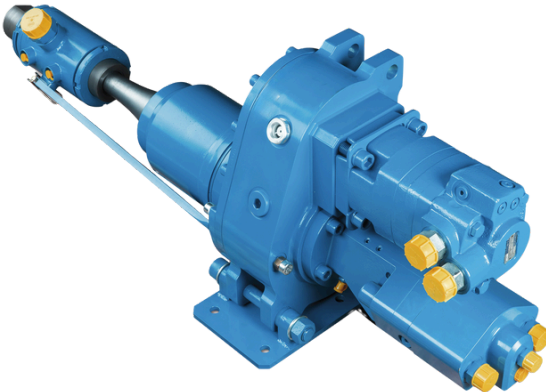
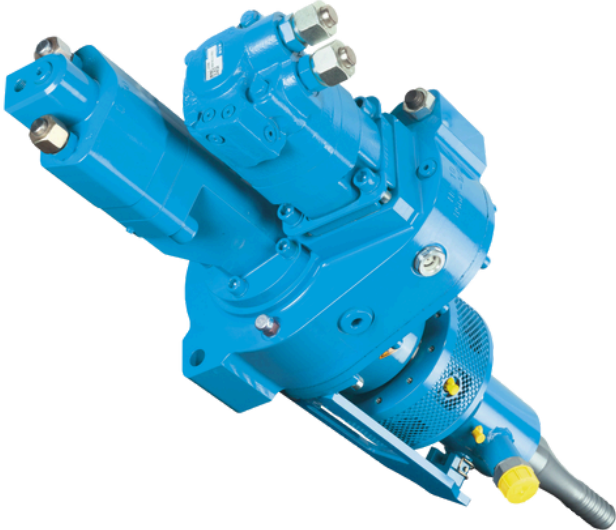
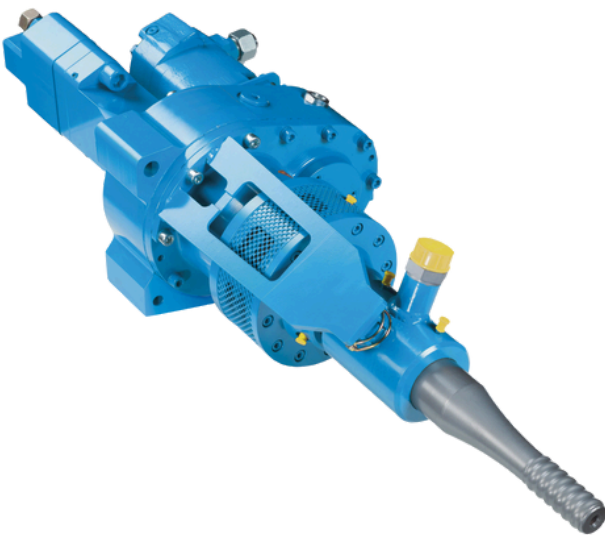


Motor seitlich / motor to the side

Gewicht / weight: 100 kg



optional
Motor oben / motor on top



terra infrastructure GmbH, Alte Liederbacher Straße 6, 36304 Alsfeld, Germany
P: +49 6631 781-0
sales.drilling@terra-infrastructure.com | www.terra-infrastructure.com

Australia

terra infrastructure Pty Ltd, 11 Woodford Pl, Thornton NSW 2322, Australia
P: +61 2 8448-3555
info.anz@terra-infrastructure.com
www.terra-infrastructure.com.au

New Zealand, Pacific Islands

terra infrastructure Pty Ltd, 180 Fred Taylor Drive, Whenuapai Auckland 0814, New Zealand
P: +64 9 416-8891
info.anz@terra-infrastructure.com
www.terra-infrastructure.co.nz

Baltic States

terra infrastructure UAB, Liepų g. 83, 93269 Klaipėda, Lithuania
P: +370 46 355-401
www.terra-infrastructure.com/lt



terra
infrastructure